

Mitglieder der BDA sind 14 überfachliche Landesvereinigungen und 47 Bundesfachspitzenverbände der Arbeitgeber aus den Bereichen Industrie, Handel, Finanzwirtschaft, Verkehr, Handwerk, Dienstleistung und Landwirtschaft. Ihnen sind unmittelbar oder mittelbar über ihre Mitgliedsverbände rd. 1 Mio. Unternehmen mit ca. 30,5 Mio. Beschäftigten angeschlossen. Die Mitgliedschaft ist freiwillig. www.arbeitgeber.de



Newsroom

Home > Newsroom > Wirtschaft sind wir alle

DIE ARBEITGEBER ZUR 20. LEGISLATURPERIODE

**BILDUNG IST DER BAUSTOFF
UNSERER ZUKUNFT –
CHANCENGERECHTIGKEIT
VERBESSERN**

Mitglieder der BDA sind 14 überfachliche Landesvereinigungen und 47 Bundesfachspitzenverbände der Arbeitgeber aus den Bereichen Industrie, Handel, Finanzwirtschaft, Verkehr, Handwerk, Dienstleistung und Landwirtschaft. Ihnen sind unmittelbar oder mittelbar über ihre Mitgliedsverbände rd. 1 Mio. Unternehmen mit ca. 30,5 Mio. Beschäftigten angeschlossen. Die Mitgliedschaft ist freiwillig. www.arbeitgeber.de



Newsroom

FITNESSPROGRAMM FÜR DIE ARBEITSWELT DER ZUKUNFT

Mitglieder der BDA sind 14 überfachliche Landesvereinigungen und 47 Bundesfachspitzenverbände der Arbeitgeber aus den Bereichen Industrie, Handel, Finanzwirtschaft, Verkehr, Handwerk, Dienstleistung und Landwirtschaft. Ihnen sind unmittelbar oder mittelbar über ihre Mitgliedsverbände rd. 1 Mio. Unternehmen mit ca. 30,5 Mio. Beschäftigten angeschlossen. Die Mitgliedschaft ist freiwillig. www.arbeitgeber.de

Newsroom

Die Corona-Pandemie wird Spuren am Arbeitsmarkt hinterlassen. Gerade Menschen, die auch schon vor der Krise einen schweren Stand am Arbeitsmarkt hatten, sind jetzt besonders betroffen. Die Arbeitslosigkeit ist während der Pandemie wieder deutlich angestiegen. Gleichzeitig haben Strukturwandel und digitale Transformation erhebliche Auswirkungen auf Beschäftigung. Berufe ändern sich stark, manche Arbeitsplätze gehen gänzlich verloren, neue entstehen an anderer Stelle. Dass diese neuen Jobs bei uns in Deutschland geschaffen werden, ist allerdings keine Selbstverständlichkeit. Rahmenbedingungen wie Flexibilität des Arbeitsmarktes, Belastungen und Regulierungen für Unternehmen sowie das Qualifikationsniveau der Beschäftigten spielen eine Rolle.

Zudem müssen wir die Beschäftigten fit für den Wandel machen. Die Halbwertszeit von Wissen nimmt mit Blick auf die digitale Transformation immer mehr ab. Lebenslanges Lernen wird zunehmend zum Pflichtbestandteil einer jeden Erwerbsbiografie.



Mitglieder der BDA sind 14 überfachliche Landesvereinigungen und 47 Bundesfachspitzenverbände der Arbeitgeber aus den Bereichen Industrie, Handel, Finanzwirtschaft, Verkehr, Handwerk, Dienstleistung und Landwirtschaft. Ihnen sind unmittelbar oder mittelbar über ihre Mitgliedsverbände rd. 1 Mio. Unternehmen mit ca. 30,5 Mio. Beschäftigten angeschlossen. Die Mitgliedschaft ist freiwillig. www.arbeitgeber.de



Newsroom

ARBEITSRECHT UND BETRIEBSVERFASSUNG ENTSTAUBEN

SOZIALPARTNERSCHAFT STÄRKEN – GEMEINSAM VIEL BEWEGEN

Mitglieder der BDA sind 14 überfachliche Landesvereinigungen und 47 Bundesfachspitzenverbände der Arbeitgeber aus den Bereichen Industrie, Handel, Finanzwirtschaft, Verkehr, Handwerk, Dienstleistung und Landwirtschaft. Ihnen sind unmittelbar oder mittelbar über ihre Mitgliedsverbände rd. 1 Mio. Unternehmen mit ca. 30,5 Mio. Beschäftigten angeschlossen. Die Mitgliedschaft ist freiwillig. www.arbeitgeber.de



Newsroom

Die erfolgreiche Sozialpartnerschaft ist ein entscheidender Baustein unseres wirtschaftlichen Erfolgs. Arbeitgeberverbände und Gewerkschaften handeln gemeinsam in Tarifverträgen die Arbeitsbedingungen aus und übernehmen Verantwortung in der Selbstverwaltung der Sozialversicherungen. Durch die Nähe zur betrieblichen Praxis können die Sozialpartner gemeinsam flexible und an die spezifischen Anforderungen von Branchen, Unternehmen und Beschäftigten angepasste Lösungen entwickeln. Die erfolgreiche Sozialpartnerschaft ist ein entscheidender Baustein unseres wirtschaftlichen Erfolgs. Arbeitgeberverbände und Gewerkschaften handeln gemeinsam in Tarifverträgen die Arbeitsbedingungen aus und übernehmen Verantwortung in der Selbstverwaltung der Sozialversicherungen.



DEMOGRAFIE-REALITÄT: SOZIALE UND ÖKONOMISCHE NACHHALTIGKEIT ZUSAMMENDENKEN

Mitglieder der BDA sind 14 überfachliche Landesvereinigungen und 47 Bundesfachspitzenverbände der Arbeitgeber aus den Bereichen Industrie, Handel, Finanzwirtschaft, Verkehr, Handwerk, Dienstleistung und Landwirtschaft. Ihnen sind unmittelbar oder mittelbar über ihre Mitgliedsverbände rd. 1 Mio. Unternehmen mit ca. 30,5 Mio. Beschäftigten angeschlossen. Die Mitgliedschaft ist freiwillig. www.arbeitgeber.de



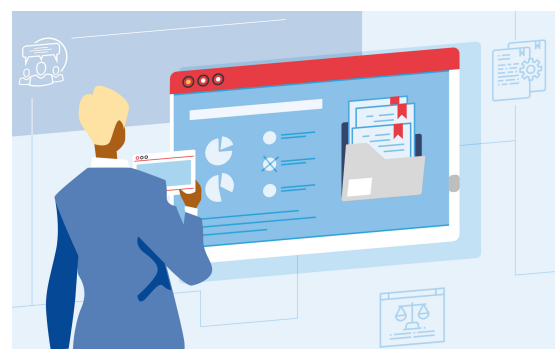
Newsroom

Mitglieder der BDA sind 14 überfachliche Landesvereinigungen und 47 Bundesfachspitzenverbände der Arbeitgeber aus den Bereichen Industrie, Handel, Finanzwirtschaft, Verkehr, Handwerk, Dienstleistung und Landwirtschaft. Ihnen sind unmittelbar oder mittelbar über ihre Mitgliedsverbände rd. 1 Mio. Unternehmen mit ca. 30,5 Mio. Beschäftigten angeschlossen. Die Mitgliedschaft ist freiwillig. www.arbeitgeber.de

Newsroom

DEUTSCHLAND MUSS EINFACHER WERDEN

Während der Pandemie haben wir in Deutschland deutlich gesehen, welche Konsequenzen die digitale Rückständigkeit der öffentlichen Verwaltung hat. Das gilt nicht nur für die Gesundheitsämter. Auch die Beantragung von Unterstützungs- und Entschädigungsleistungen für Unternehmen war häufig unnötig kompliziert und langsam. Nutzerfreundliche und durchgängig digitale Verwaltungsleistungen sind essenziell für das effiziente Funktionieren der gesamten Wirtschaft. Dabei ist die Wirtschaft der öffentlichen Verwaltung in Sachen Digitalisierung inzwischen deutlich voraus – auch das haben wir während Corona gesehen. Während der Pandemie haben wir in Deutschland deutlich gesehen, welche Konsequenzen die digitale Rückständigkeit der öffentlichen Verwaltung hat. Das gilt nicht nur für die Gesundheitsämter.



STEUERSYSTEM LEISTUNGSGERECHTER GESTALTEN

Mitglieder der BDA sind 14 überfachliche Landesvereinigungen und 47 Bundesfachspitzenverbände der Arbeitgeber aus den Bereichen Industrie, Handel, Finanzwirtschaft, Verkehr, Handwerk, Dienstleistung und Landwirtschaft. Ihnen sind unmittelbar oder mittelbar über ihre Mitgliedsverbände rd. 1 Mio. Unternehmen mit ca. 30,5 Mio. Beschäftigten angeschlossen. Die Mitgliedschaft ist freiwillig. www.arbeitgeber.de



Newsroom

WIRTSCHAFT UND BESCHÄFTIGUNG IN EUROPA STÄRKEN

Eine starke Europäische Union ist heute wichtiger denn je. Nur gemeinsam werden wir in Europa die großen Veränderungsprozesse unserer Zeit gestalten können. Und nur, wenn die EU mit einer Stimme spricht, werden wir auf Augenhöhe mit den USA oder China agieren und unsere Werte und Vorstellungen auf internationaler Ebene erfolgreich vertreten können. Gleichzeitig müssen wir in der EU auch nach innen hin denken, die das europäische Einigungsprojekt in Frage stellen, geeint entgegenzutreten. Dafür müssen wir dafür sorgen, dass das Wohlstandsversprechen für alle Bürgerinnen und Bürger der EU auch in Zukunft weiter gilt. Das gelingt nur mit einer starken europäischen Wirtschaft in einem funktionierenden Binnenmarkt.



Mitglieder der BDA sind 14 überfachliche Landesvereinigungen und 47 Bundesfachspitzenverbände der Arbeitgeber aus den Bereichen Industrie, Handel, Finanzwirtschaft, Verkehr, Handwerk, Dienstleistung und Landwirtschaft. Ihnen sind unmittelbar oder mittelbar über ihre Mitgliedsverbände rd. 1 Mio. Unternehmen mit ca. 30,5 Mio. Beschäftigten angeschlossen. Die Mitgliedschaft ist freiwillig. www.arbeitgeber.de



Newsroom